



[www.nspu.ru](http://www.nspu.ru)

# Проведение апробации модели оценки компетенций работников образовательных организаций



# Виды и последовательность работ

Разработка оценочных материалов для проведения апробации Модели

Формирование выборки для проведения апробации Модели

Формирование кадровых, информационных, методических ресурсов для проведения апробации Модели

Выполнение диагностических работ участниками апробации в субъектах Российской Федерации

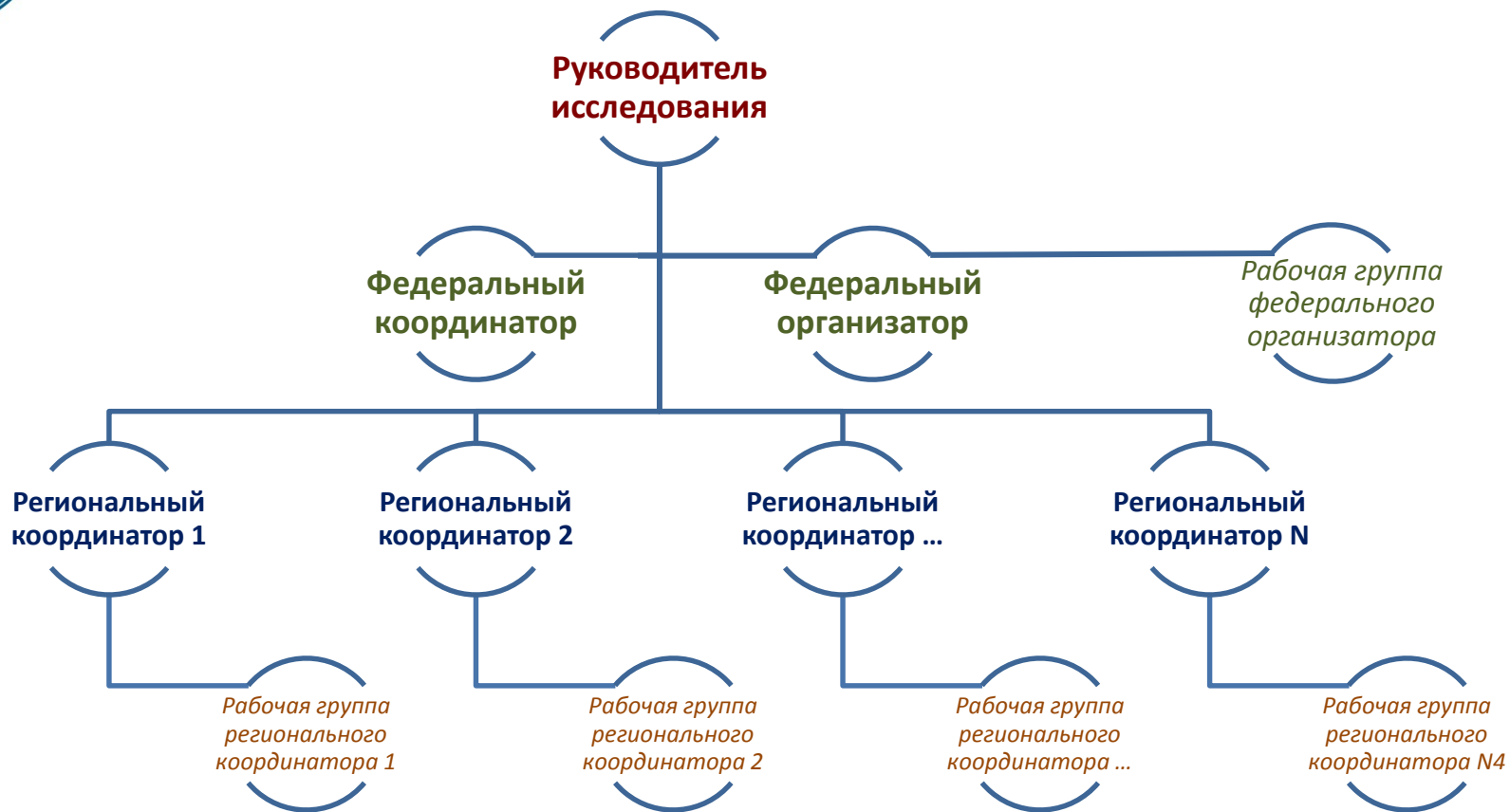
Обработка, обобщение и анализ результатов апробации Модели

Работы выполняются в соответствии с согласованным Рособрнадзором планом-графиком проведения апробации



# Схема управления апробацией

www.nspu.ru



*Рабочая группа регионального координатора:*

организаторы и технические специалисты ППИ; руководители образовательных организаций, учителя которых участвуют в апробации



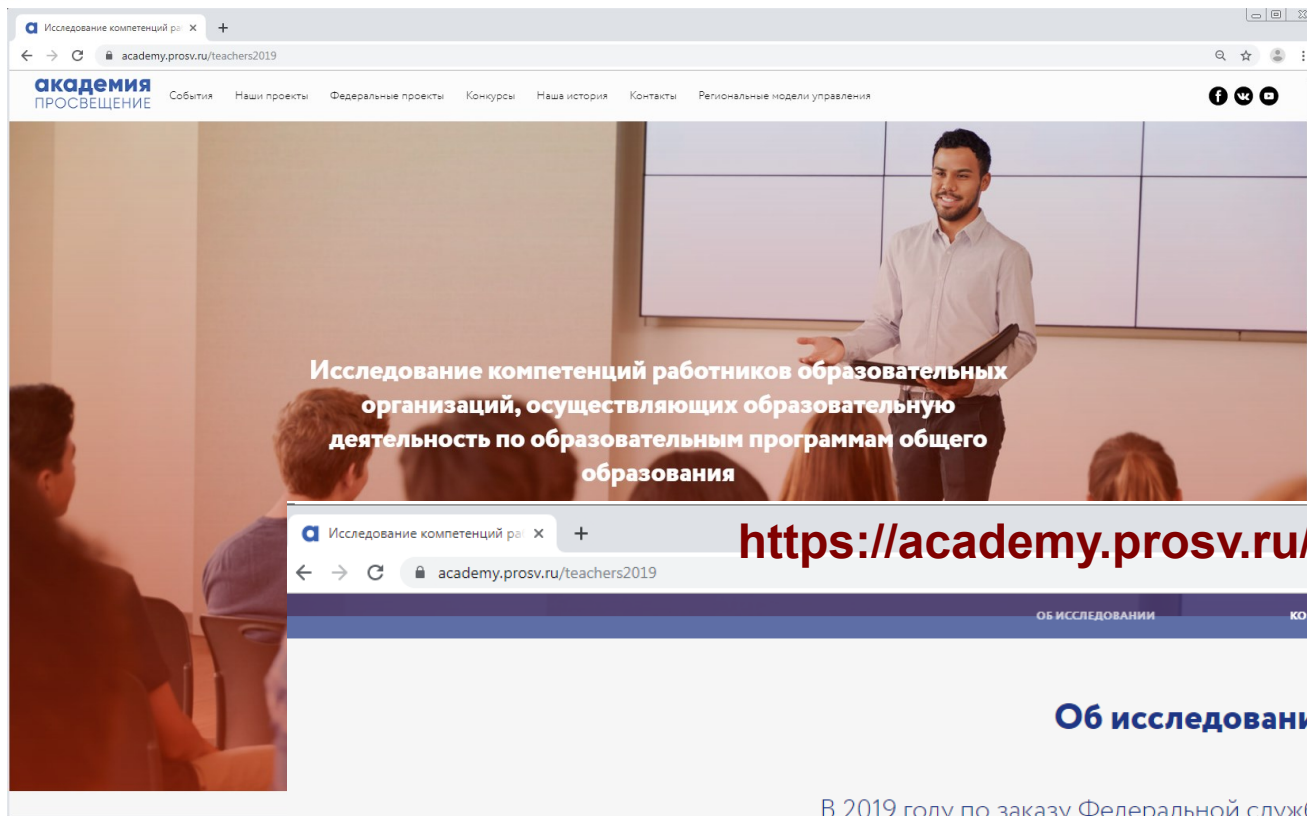
# Действия регионального координатора

- организует информирование руководителей образовательных организаций о проведении апробации Модели
- организует формирование списков участников апробации (учителей, руководителей) в соответствии с порядком формирования выборки
- формирует список ППИ, определяет их емкость, обеспечивает назначение организаторов апробации Модели и распределение участников апробации по ППИ
- контролирует выполнение диагностических работ в ППИ в установленные сроки
- получает сводные данные о результатах оценки компетенций работников образовательных организаций субъекта Российской Федерации



# Информационная поддержка апробации Модели

www.nspu.ru



<https://academy.prosv.ru/teachers2019>

**Контакты:**

**Обогрелова Марина Александровна**

**Телефон: +7 (913) 705 0437**

**E-mail: [competence-2019@mail.ru](mailto:competence-2019@mail.ru)**

## Об исследовании

В 2019 году по заказу Федеральной службы по надзору в сфере образования и науки проводится исследование компетенций работников образовательных организаций, осуществляющих образовательную деятельность по образовательным программам общего образования.

Исследование проводится в целях создания и апробации подходов и инструментария для оценки компетенций работников образовательных организаций, осуществляющих образовательную деятельность по образовательным программам общего образования.



<https://academy.prosv.ru/teachers2019>

Содержание  
ресурса



Демонстрационные варианты диагностических работ  
и спецификации будут размещены на сайте  
до 8 октября 2019 г.



# План-график работ регионального координатора

www.nspu.ru

Содержание работ	Срок выполнения	Форма предоставления сведений
Формирование выборок	до 11.10.2019	Файлы xls, формы 3, 4 приложения к письму Рособнадзора от 12.09.2019 №13-406
Подготовка организаторов, технических специалистов и оборудования ППИ к проведению апробации	До 18.10.2019	<i>Формы будут направлены на адреса электронной почты</i>
Проведение апробации (выполнение диагностических работ в ППИ)	23.10.2019-30.10.2019	Скан-копии ведомостей участников и бланков ответов



# Формирование выборки

**67** субъектов Российской Федерации

Количество учителей – **14734** чел.

Учебный предмет	Город	Село	Всего
1. География	1242	1122	2364
2. Физика	1294	1076	2370
3. Химия	1276	1086	2362
4. Биология	1308	1070	2378
5. Физическая культура	422	304	726
6. ОБЖ	376	334	710
7. Искусство	452	278	730
8. Технология	422	302	724
9. Ин. язык (английский)	1592	778	2370
Итого:	8384	6350	14734

Количество руководителей – **649** чел.

	Город	Село	Всего
Руководители ОО	249	400	649

Общее количество участников  
апробации – **15383** чел.

Сведения об участниках  
до 11.10.2019  
на [competence-2019@mail.ru](mailto:competence-2019@mail.ru)

Количество участников апробации в каждом субъекте Российской Федерации определено в соответствии с требованиями к репрезентативности выборок на основе сведений сводных отчетов по форме ФСН №ОО-1





## Рекомендации

Информировать участников об особенностях апробации Модели:

– инструктивные и методические материалы апробации будут размещены на открытом ресурсе <https://academy.prosv.ru/teachers2019>;

– получить персональные результаты выполнения диагностической работы возможно только на адрес персональной электронной почты (адрес должен быть предоставлен на этапе сбора сведений об участниках апробации);

– результаты выполнения диагностических работ будут деперсонифицированы, сводные данные будут сформированы в разрезе субъектов Российской Федерации